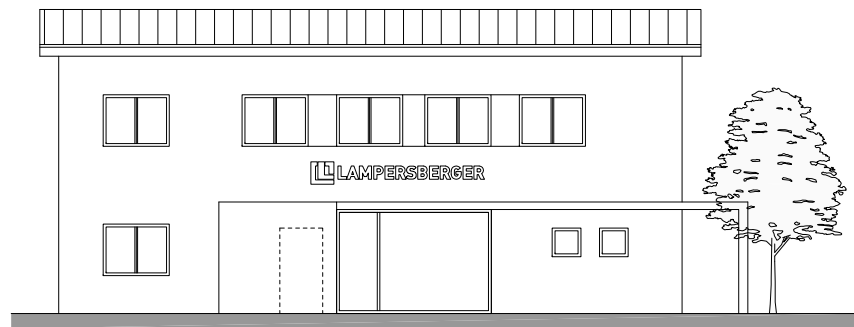
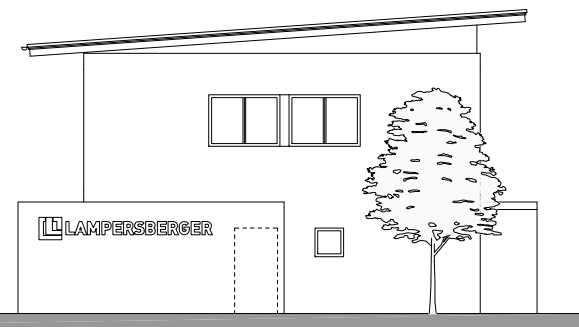


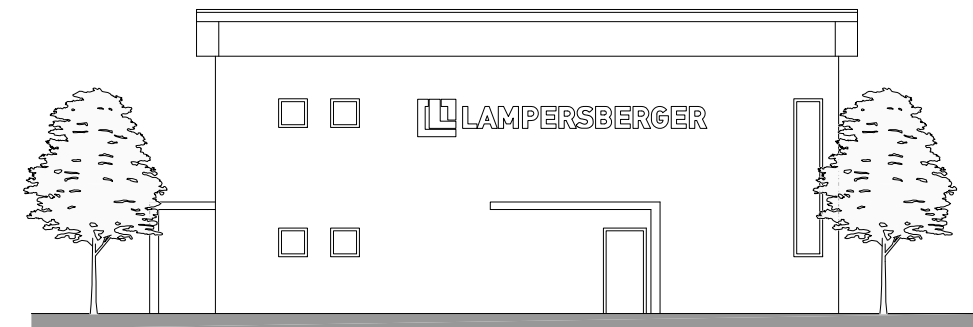
Ansicht von Westen



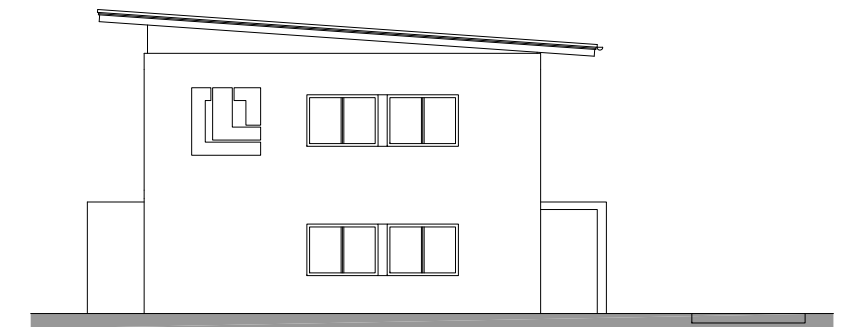
Ansicht von Süden



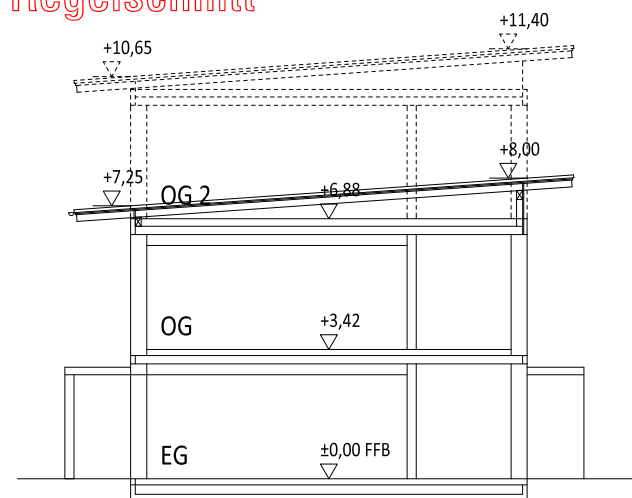
Ansicht von Osten



Ansicht von Norden



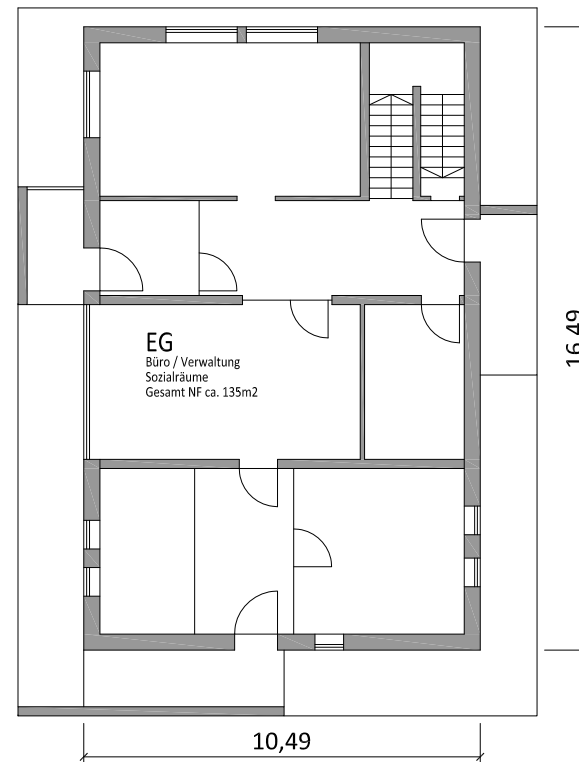
Regelschnitt



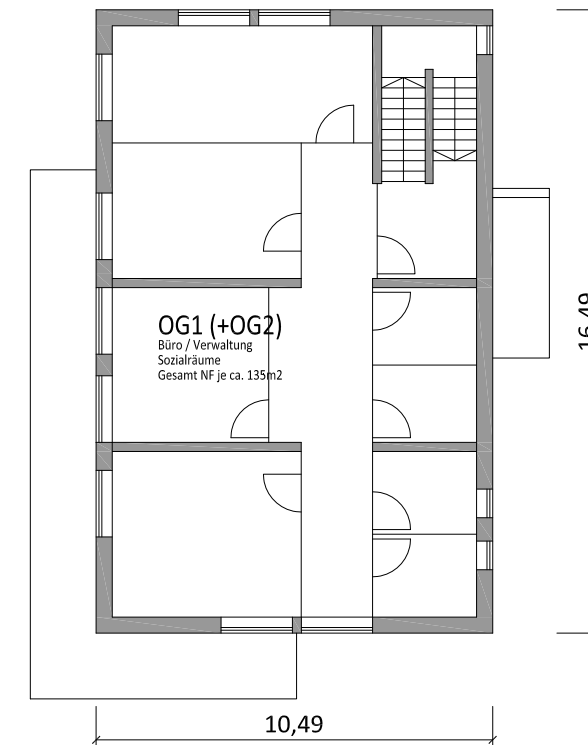
Waage (Ausgang)

Waage (Eingang)

Grundriss EG



Grundriss OG(s)



Hinweise:

- Alle Bauteile nach statischen und konstruktiven Erfordernissen.
- Sämtliche brandschutzrelevanten Anforderungen sind gemäß des Brandschutz-nachweises (BSN) bzw. -konzeptes auszuführen.
- Die Anforderungen hinsichtlich Wärmeschutz (ENEV) sind gem. Nachweis auszuführen

Alle Maßangaben sind im Toleranzbereich vorläufig und im Zuge der Entwurfs- und Ausführungsplanung final abzustimmen und festzulegen.

Plananlage 02

Vorhaben-/Erschließungsplan zum VBP "Gewerbegebiet Aiging"

für eine Anlage zur Lagerung und Behandlung von Aushub- und Abbruchmaterial nach dem Kreislaufwirtschaftsgesetz (KrWG) im Bereich der Flur-Nrn. 1514, 1515, 1518, 1528/2, 1473/1, 1630 und 1631 (jeweils Teilfläche), Gemarkung Nußdorf

Vorentwurf Büro-/Sozialgebäude

M=1:200 Stand 15.01.2019